

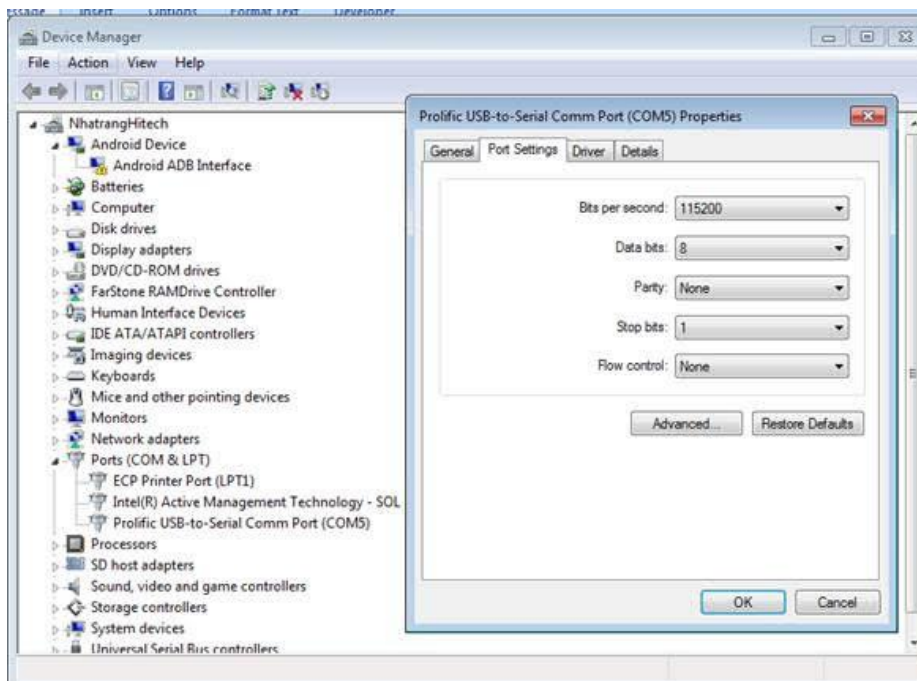
Hướng dẫn sử dụng bộ cable USB sang RS485 để đọc dữ liệu bồn MIII



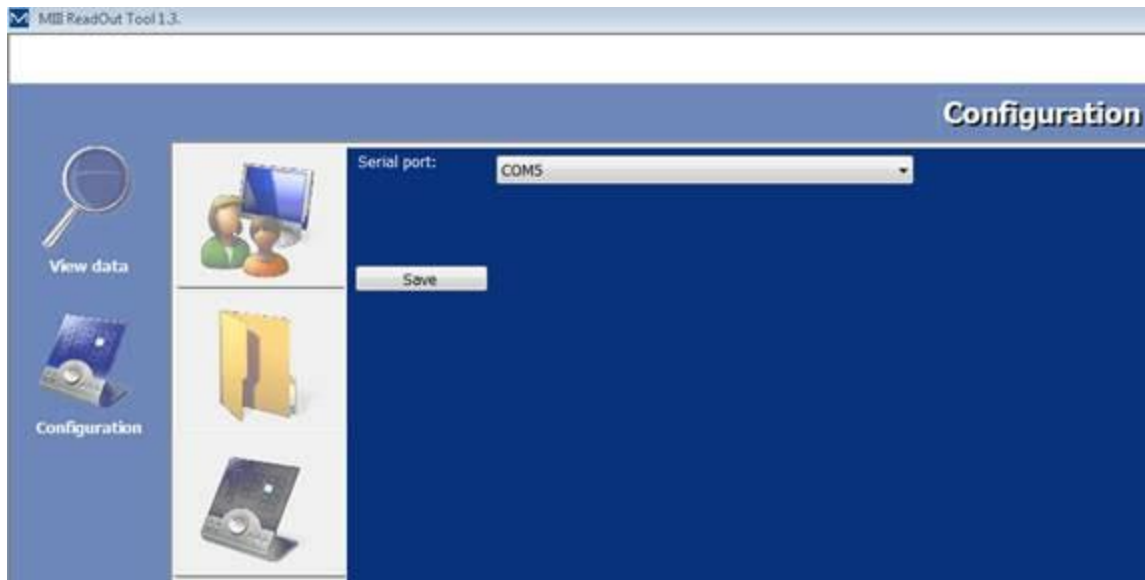
Để dùng với phần mềm của Mueller (liên hệ Mueller về phần mềm MIII readout), cần cài driver của thiết bị trước, load ở link: <https://www.dtechelectronics.com/uploadfile/downloads/Windows%207,8,10.zip>

Sau khi giải nén và cài driver. Cắm cổng USB vào. Máy sẽ nhận thiết bị.

Xem cổng COM nhận được là COM mấy nhé, chỉnh lại tốc độ baud là 115200, 8bit, none parity (Vào phần Device manager --> Port --> Chọn cổng COM (Prolific USB to Serial Comm Port))



Sau khi biết được cổng COM (ở máy trên hình đang là COM5), chọn cổng COM đó ở phần Configuration:



Phần nối với máy MIII, cắm như hình dưới:



Sau đó có thể load dữ liệu từ máy MIII.

Mọi thắc mắc liên hệ email info@nhtc.com.vn

NHTC
Nhatrang Hitech